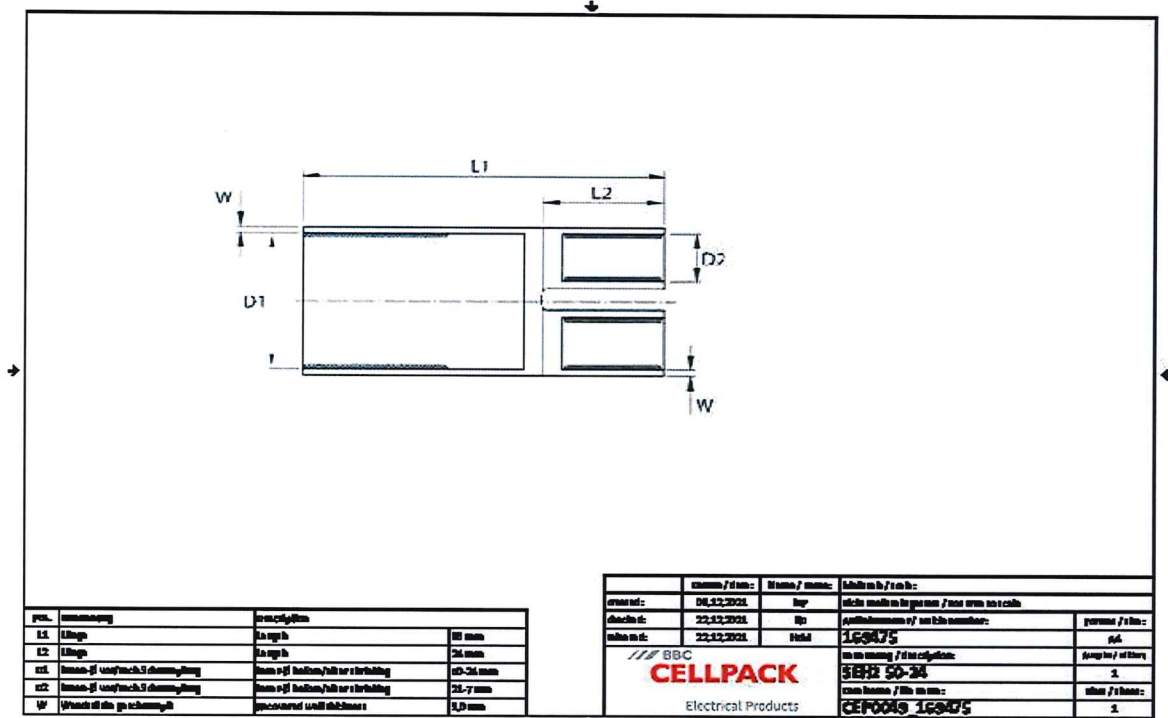


Technische Daten



Artikelname	SEH2 50-24
Artikelnummer	169475
Prüfnormen	IEC 60684-2
Materialien	Polyolefin modifiziert Blei- und cadmiumfrei
Artikel Hinweise	2-Finger-Aufteilkappen
Auswahl Hinweis	2-Finger-Aufteilkappen
Länge L1	86 mm
Länge L1*	120 mm
Länge L2	24 mm
Farben	schwarz
Durchmesser innen D1 vor Schrumpfung	50
Durchmesser innen D1 nach Schrumpfung	24
Durchmesser innen D2 vor Schrumpfung	21
Durchmesser innen D2 nach Schrumpfung	7
Wandstärke geschumpft	3 mm
Nennquerschnitt min	25 mm ²
Nennquerschnitt max	120 mm ²
Reißdehnung	300 %
Reißdehnung (zugehörige Norm)	IEC 62677-2
Reißfestigkeit	10 MPa
Reißfestigkeit (zugehörige Norm)	IEC 62677-2
Dauergebrauchstemperatur min	-40 °C
Dauergebrauchstemperatur max	100 °C
Dauergebrauchstemperatur (zugehörige Norm)	IEC 62677-2
Schrumpftemperatur	> 110 °C
Brennverhalten	nicht selbstverlöschend
Brennverhalten (zugehörige Norm)	IEC 60684-2
Kälteflexibilität	-40 °C
Kälteflexibilität (zugehörige Norm)	IEC 62677-2